


¿LA XACH'O CAMI RIQ'UIN DIOS?

M. A. Kidder

W. O. Perkins



1. ¿La xa - ch'o ca - mi ri - q'uin Dios tok
2. ¿La xa - ch'o ca - mi ri - q'uin Dios tok
3. ¿La xa - ch'o ca - mi ri - q'uin Dios tok



xsa - ker ri k'ij? ¿Xa - c'u - tuj chi
c'o o - yo - val? ¿Xa - c'u - tuj ri
c'o c'a - ye - val? Tok k'a - xon a -



ca - ru - to' na, chi ru - tzil cha - ve tu -
jo - yo - va - bel chin que - ri' ru - mac xta -
c'u'x ri - q'uin bis, ¿xa - xu - que' ca - mi chu -

ya' na, tok xsa - ker ri k'ij?
 cuy che jun a - va - ch'a - lal?
 vech ri Ka - ni - ma - ja - val?

Lo - k'o - lej ch'o - ven ri - q'uin Dios can xtu -


ya' a - vux - la - nen. Tok ya - lan k'e -

ku'm ri c'as - len: Lo - k'o - lej ch'o - ven.

COLONEL RICHIN ISRAEL

William W. Phelps

Freeman Lewis



1. Can ni - ka - ya' ru - k'ij lo - k'o - lej Co -
2. Ri - ja' ni - pe cha' - nin chu - mo - lic Ru -
3. Ja - ní - la xoj - bi - yaj chic chu - pan e -
4. Ma - ri' ti - ka - na - taj c'a ri - q'uin qui -



lo - nel. Ri - ja' ri tu - ru - sa - yon ki - chin. Pa
k'a - taj. C'a - ri' xkoj - ru - c'uj pa ri Si - ón. Ma -
tze - lal. Ya - lan ka - ca - non ri ru - to' - bal. Sta -
co - ten. E c'o chi - ka - vech ri nim re - tal. Tka -

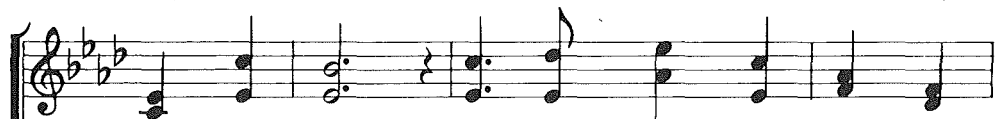
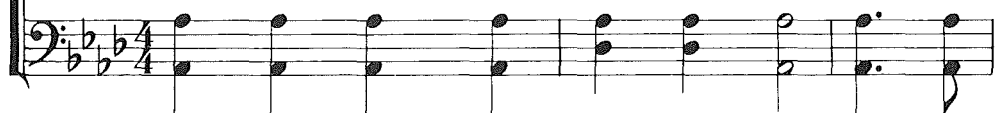
k'ij ka - mu - jal y cha - k'a' ka - sa -
 nek chic chu-pan ri k'e-ku'm xkoj - bi -
 pe' ri aj mac ni - tzi' - en ka chi -
 choj - mi - ri - saj chi u - tzil ka - c'as -

kil. Ri co - lo - ta - jic xti - kil xa ri - q'uin.
 yaj. Ni chu - ka' ta xkoj - ya - tej can ka - yon.
 kij. Can ni - pe yan ru - k'i - jul ls - ra - el.
 len. Ni - na - ka - jub chic ri k'ij tok xkoj - col.

RONOJEL UTZ NIVACHIN



1. Ro - no - jel utz ni - va - chin q'uin a -
 2. Ni - qui - cot ri c'o pa jay q'uin a -
 3. Vi pa chi - na - mit c'o vi ri a -



jo - va - bel. Ro - no - jel utz ni - bi -
 jo - va - bel. Y chi - ri' man noc aj
 jo - va - bel, co - no - jel ri vi - na -



yin q'uin a - jo - va - bel. Xti - c'o -
 tzay q'uin a - jo - va - bel. C'o co -
 ki' c'o ca - jo - va - bal. Dios yoj -



je' a - vux - la - nen, y xta - vil ri
 tz'i'ij chi - ka - na - kaj. Ni - qui - cot ri
 ru - tu - ru - sa - la'. Ri - ja' yoj - ra -



q'ui - yi - nen. Ri c'as - len ni - k'ax je - bel
 c'o chi - caj. Ri A - jaf ni - ka - na - taj
 jo' chu - ka'. Y ri bis xa man c'o ta

q'uin a - jo - va - bel. Ajo - va - bel,
 q'uin a - jo - va - bel. Ajo - va - bel,
 q'uin a - jo - va - bel. Ajo - va - bel,

ajo - va - bel. Ri c'as - len ni -
 ajo - va - bel. Ri A - jaf ni -
 ajo - va - bel. Y ri bis xa

k'ax je - bel q'uin a - jo - va - bel.
 ka - na - taj q'uin a - jo - va - bel.
 man c'o ta q'uin a - jo - va - bel.

CHICAJ Q'UES RI NATA'

Reid Nibley

Reid Nibley

1. Chi - caj q'ues ri Na - ta', y yi - ra -
2. In ru - ta - kon va - ve' ri - chin utz

jo' ri - ja'. Ri Rux - la - bal
qui - c'a - se'. Ri Rux - la - bal

que - re' nu - bij: Ji - quil ja - re' ki -
 nu - bij pe chuve chi utz nin - ben que -

tzij, ji - quil ja - re' ki - tzij."
 re', chi utz nin - ben que - re'.

YIN IN RALC'UAL RI DIOS

Naomi W. Randall


Mildred T. Pettit



1. Yin in ral-c'ual ri Dios. Xi - tak va - ve' ro -
2. Yin in ral-c'ual ri Dios. Q'uiy ni - c'a - tzin chuve
3. Yin in ral-c'ual ri Dios. Ru - tzil Ri - ja' nin -



ma. Xu - ya' pe ri va - choch va - ve' y
yin. Vi yi - ni - to' xtin - c'uaj je - bel jun
c'ul. Y vi nin - ben ru - ra - yi - bal, xqui -



utz ri nte' na - ta'.
utz - i - lej c'as - len. Qui-ni-c'uaj, qui - ni - ti -
be ri - q'uin ju - mul.

joj chi - re ri utz be - yal. Que c'a - ri' jun

k'ij xqui - be ri - q'uin ri Va - ja - val.

MATIOX KAJAVAL CHI C'O PROFETA

William Fowler

Mrs. Norton



1. Ma - tiox Ka - ja - val chi c'o pro - fe - ta
2. Tok c'o ni - ma - lej ru - c'a - ye - val chkij
3. Ri - q'uin bix ni - ka - na - taj ri Ka - jaf.



ri - chin yoj - ru - yu - kej jun - ne - lic.
ri xa - xe yoj - qui - yoj ni - ca - jo',
Xti - ka - ya' ri ru - k'ij chin ju - mul.



Ma - tiox a - ya' - on pe ri sa - kil chke
ka - c'u'x xti - ka - ya' ri - q'uin ri ka Dios.
Chu - pan Ru - k'a - taj xkoj - be - qui - cot c'a.

chin c'o ri ki - tzij jun bey chic.
 Ri - ja' jan - ta - pe' yoj - ru - to'.
 Chu - ka' nim sa - kil xti - ka - c'ul.

Ma - tiox ro - ma ri tu - ru - sa - nic
 Ma - nek chic ta ni - ka - xi - bij ki'.
 Que - re' c'a ti - be sek ti - be k'ij,

e ya' - on pe chi - ke a - vo - ma.
 Ke - ta - man ri Ka - ni - ma - ja - val.
 qui - co - ten ri e choj xte' - qui - la'.

Ri - q'uin qui - co - ten xkoj - sa - mej na
 Ri xque - xil - k'o - tin a - ch'a - bel rat,
 C'a ri ye - xo - van ri ru - choj - mil

chu - ta - ke - xic no - jel a - pi - xa'.
 c'o jun k'ij xti - qui - tij po - ko - nal.
 man-jun bey qui - co - ten xti - qui - na'.

JANILA JEBEL RI AJOVABEL

Eliza R. Snow

Thomas McIntyre

$\text{♩} = 66$

1. Ja - ní - la je - bel ri a - jo - va - bel xsu -
2. Xbi - yin ru - qui - q'uel ko - ma roj aj mac. Xu -
3. Ri - ja' ru - ya' - on ri utz ru - be - yal ri
4. Ja - ní - la tz'a - ket ri co - lo - ta - jic. Chi -

rit. *a tempo*

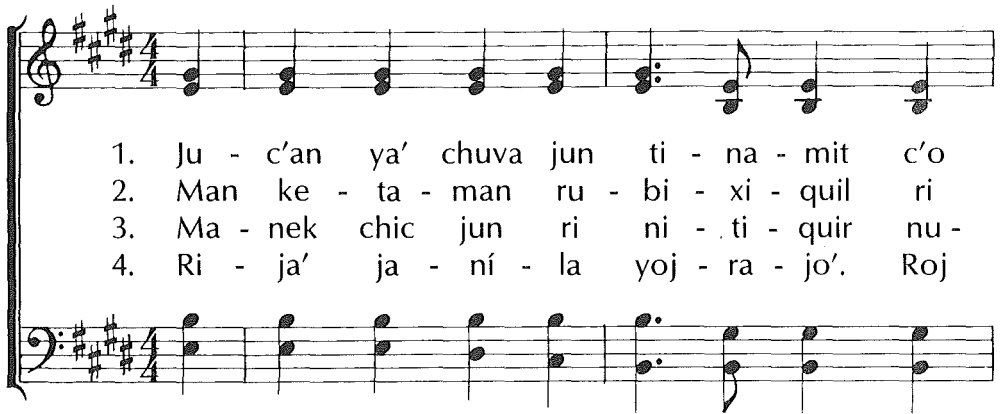
tin ro - no - jel pa chi - caj tok xtak ka va - ve' ri
ya' ru - c'as - len xa ki - chin. Xu - tij po - ko - nal xa
can yoj - ru - c'uj pa sa - kil, c'as - len chin ju - mul chi -
ri' c'o ri a - jo - va - bel, ri jo - yo - va - bel y

Ka - co - lo - nel. Ru - c'as - len chi - ke xu - si - paj.
man - jun ru - mac. Ma - ri' c'o c'as - len chic ki - q'uin.
ka - ju - ju - nal ri - q'uin Ka - ta - ta' Chi - ka - jel.
ri k'a - toj tzij ju - nan ni - qui - c'ul qui' je - bel.

C'O JUN JUYU' C'ANEJ

Cecil Frances Alexander

John H. Gower



1. Ju - c'an ya' chuva jun ti - na - mit c'o
2. Man ke - ta - man ru - bi - xi - quil ri
3. Ma - nek chic jun ri ni - ti - quir nu -
4. Ri - ja' ja - ní - la yoj - ra - jo'. Roj



jun ju - yu' c'a nej. Chi - ri' xrip can ri
po - ko - nal xu - tij. Xa ke - ta - man chi
toj ra - jel ri mac. Xa ja Ri - ja' ri
ni - ka - jo' ri - ja'. Y ru - c'a - mon chi



Ka - ja - val ri - chin yoj - co - lo - tej.
ja ko - ma xpe k'a - xo - mal chi - rij.
ni - ja - kon ri - chin yoj - oc chi - caj.
ni - ka - ben ri ni - bi - tej ro - ma.