

RIQ'UIN RONOJEL KANIMA

Mable Jones Gabbott

Rowland H. Prichard



1. Roj ni - ka - c'u - tuj cha-
2. Ta - c'u - tu' ri bey chi-



ve A - jaf, ta - si - paj a - vux - la-
ka - vech chu - ba - nic ri na - va-



bal. Va - ca - mi ye - tu - ru-
jo'. Ta - c'u - lu' ri ka - ch'o-



sex c'a ri cax - lan vey y ri
ven roj tok yoj - ch'o el a - vi-



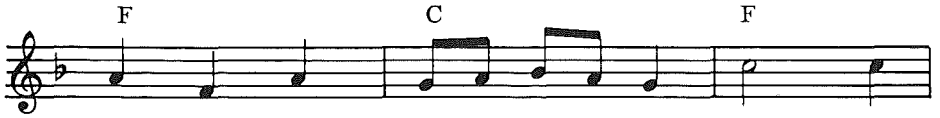
ya'. Man - jun bey yin xtin - mes-
q'uin. Ja c'a ri' tok ka - c'u-



taj chi rat xa - com vo - ma jun
tun chi ni - ka - jo' ri choj c'as-



k'ij. Chva ri cruz xa-
len ta - ya' chi - ke



tij nim k'a - xon y xa-
chi - n yoj - tzo - lin a - vi-



toj no - jel nu - mac.
q'uin pan a c'oj - len.

C'O JUN JUYU' C'A NEJ

Cecil Frances Alexander

John H. Gower



1. Ju - c'an ya' chuva jun ti - na - mit c'o
2. Man ke - ta - man ta ru - bi - xic ri
3. Ma - nek chic jun ri ni - ti - quir nu-
4. Ri - ja' ja - ní - la yoj - ra - jo'. Roj



jun ju - yu' c'a nej. Chi - ri' xrip can ri
 po - ko - nal xu - tij. Xa ke - ta - man chi
 toj ra - jel ri mac. Xa ja Ri - ja' ri
 ni - ka - jo' ri - ja'. Y ru - c'a - mon chi

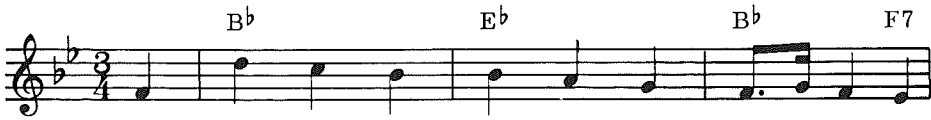


Ka - ja - val ri - chin yoj - co - lo - tej.
 ja ko - ma xpe k'a - xo - mal chi - rij.
 ni - ja - kon ri - chin yoj - oc chi - caj.
 ni - ka - ben ri ni - bi - tej ro - ma.

NIKAYA' RUK'IJ RI DIOS

R. Alldridge

Joseph Coslett



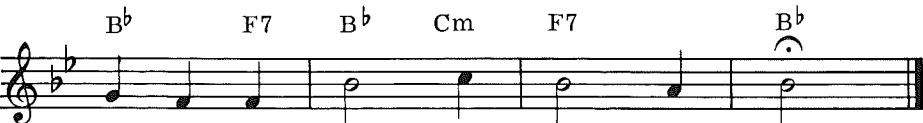
1. Xti - ka — bi - xaj chi - re ri Je-
2. Ri Cri — sto xcom y xu — tij po-
3. Roj ni — ka - tij ri Lo - k'o-lej Va'-



ús. Y xti - ka - ya' ru - k'ij. Ri-
 kon. Ri - chin chi xoj — ru - col. Ri-
 in. Ni - ka - na - taj ri Dios. Ni-



ja' nu - ya' c'as-len chi-ke y yoj - ru-to' jan-ta-
 ja' xu - toj ra - jel ri mac ri - q'uin ri ru-qui-
 ka-na - taj ru - po - ko - nal y ni - ka-ya' ru - tzi-



pe'. Oj q'ues ro - ma ri - ja'.
 q'uel ri - chin yoj - cu - yu - tej.
 jol chi ni - ka - ya' ru - k'ij.

CHILA' PA JUN JUYU'

Joel H. Johnson

Ebenezer Beesley

F



1. Chi - la' pa jun ju - yu' c'o jun ni - ma re
2. Ri Dios no - ka' chu - c'u'x ru - su - jun - ic o -
3. Xtu - ben chic ri ra - choch. Xtu - c'ut ru - c'oj - le -
4. Chi - ri' xti - ke - ta - maj ri ru - pi - xa' ri -

C

F

G7

C



tal. Ti - tzu' pe vi - na - ki'. Nu -
 jer. Xu - bij chi xtu - ya' chic re -
 mal. Ja ri' c'a xtoc ri qui - ch'a -
 ja'. Ru - k'a - toj tzij ri - ja' xti -

Dm

G7

C

C7



c'ut ri bey chi - vech. Can pa Si - on, c'o
 tal pa ri ju - yu'. Ri ru - sa - kil chi -
 bel ri vi - na - ki': Jo' c'a pa ri Si -
 pe chu - vach' - u - lef. Ri ru - cha' - bel ri -

F

Dm

G7

C



vi ri jun ni - ma re - tal. Ti -
 la' xti - tz'et chu - vach' - u - lef. Xtu -
 on. Xti - ka - ni - maj ru - tzij. Xti -
 ja' xti - c'o - je' ju - ne - lic. Ri -

F

C7

F



tzu' pe. Ti - ni - maj. Ti - tze - kel - bej.
 c'ut c'a chi - ka - vech ri utz be - yal.
 ka - ben ro - no - jel ru - ra - yi' - bel.
 ja' c'a xkoj - ru - col vi oj ch'aj - ch'oj.

TABANA' RI UTZ

E. Kaillmark



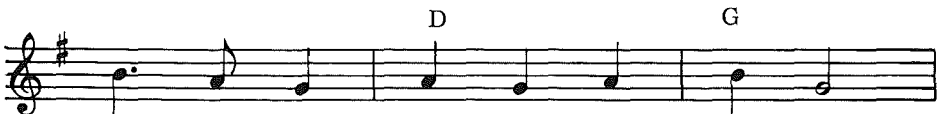
1. Utz ta - ba - na'. No - ka' ka yan
2. Utz ta - ba - na'. Ri utz ya - ru-
3. Utz ta - ba - na'. Tava - jo' ri Co-



ri k'ij. Ri nim sa - kil ni - ka-
 sol el. Ri jitz' - bel e sol - i-
 lo - nel. Man ta - xi - bij a - vi'.



tz'et chic jun bey. Ni - tz'e - te-
 taj - i - nek chic. Man - jun i-
 C'o a - to' - bel. Dios nu - to-



tej pe chi - caj ri na - ben rat.
 tzel ye - ti - quir ni - qui - ben chic
 bej ri vi - nek ni - bi - son can.



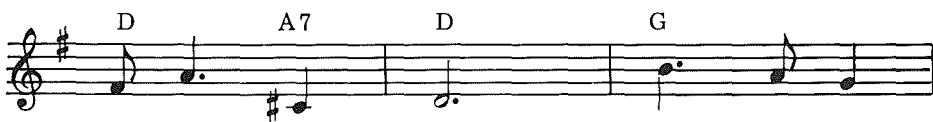
C'a ri' ta - ba - na' ri utz. Man ta - mey.
 ri ye - ch'a - co - n chi - rij ri i - tzel.
 Xca - ru - tu - ru - saj tok utz ri xta - ben.



Utz ta - ba - na' man ta - mej ri k'a-



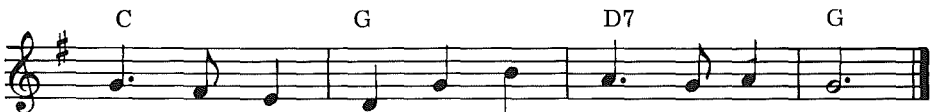
xon che. Choj ca - sa - mej pa ru-



bi' ri Je - sus. Y ri - q'uin



qui - co - te - mal ta - ca - noj c'a.



Dios xca - cha - jin. Ta - ba - na' c'a ri utz.

JANTAPE' TIBE AVIQ'UIN RI DIOS

J. E Rankin

W. G. Tomer



1. Jan - ta - pe' ti - be avi - q'uin ri Dios.
2. Jan - ta - pe' ti - be avi - q'uin ri Dios.
3. Jan - ta - pe' ti - be avi - q'uin ri Dios.



Cat - ru - mol chu - pan ru - k'a - taj.
 Tok c'a - yef nu - ben a - c'as - len.
 Ta - ya' can no - jel man utz ta.



Y pa ru - be - yal cat - ru - c'uaj.
 ca - ru - c'uaj chu - pan ri utz bey.
 Ta - va - jo' che - co - no - jel c'a.



Jan - ta - pe' ti - be avi - q'uin ri Dios.
 Jan - ta - pe' ti - be avi - q'uin ri Dios.
 Jan - ta - pe' ti - be avi - q'uin ri Dios.



Xti - ka - c'u - l. Xti - ka - c'u - l. Xti - ka -



c'ul ki' ri - q'uin ri Dios. Xti - ka-



c'u - l. Xti - ka - c'u - l.



Jan - ta - pe' ti - be avi - q'uin ri Dios.

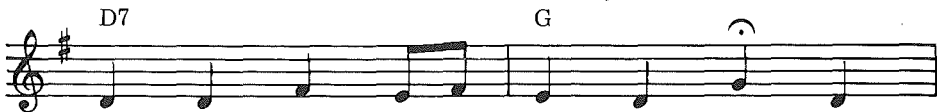
VETAMAN CHI Q'UES NUCOLONEL

Samuel Medley

Lewis D. Edwards



1. Can q'ues vi ri nu Co - lo - nel. Can
2. Can q'ues ri - chin chi yi - ru - c'uaj. Can
3. Can q'ues ri ki - tzij va - chi - bil. Nu-
4. Can q'ues, nin - c'a - vo maj ru - bi'. Can



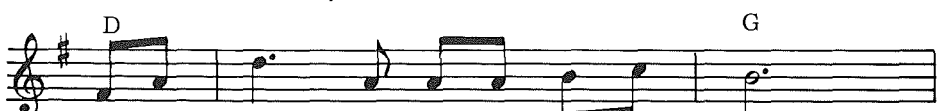
ja ri - ja' nu yu - k'u - nel. Ri-
 q'ues ri - chin yi - ru - tu - ru - saj. Can
 ya' pe chuve ri nim ru - sa - kil. Can
 jan - ta - pe' can yi - ru - tz'et vi. Xquin-



ja' xca - mi - sex vo - ma yin. Pa rox
 q'ues ri - chin yi - ru - cha - jij. Ju - ne-
 q'ues, y jan - ta - pe' xtin - bij: Ve - ta-
 ri - lij tok ni - num nu - pan. Can ja



k'ij xc'as - tej c'a pe cha' - nin.
 lic c'a yi - ru - bo - chi' - ij.
 man chi q'ues ri - ja' ki - tzij.
 vi ri - ja' ni - tu - ru - san.



C'a q'ues na. Ri - ja' chi - ka - na - kaj.
 C'a q'ues na. Nu - ya' rux - la' chuve yin.
 Ri - ja' xquin - ra - jo' ju - ne - lic.
 Ju - ne - lic ri - ja' yi - ru - cha - jij.



Ju - ne - lic ri - ja' can xtin - ni - maj.
Nra - c'a - xaj tok yin yi - ch'o ri - q'uin.
Ve - ta - man chi xtin - ch'ec ri ca - mic.
Xtu - ya' nu - ya' tok nu - chi' ch'a - ki'j.



Nu - c'u - tuj chi - re ri Dios vo - ma.
Can q'ues vi ri nim C'a - jo - la - xel.
Nu - ben ri va - choch chi - la' chi - caj.
Xtin - va - jo' c'a pa ru - q'ui - si - bel.



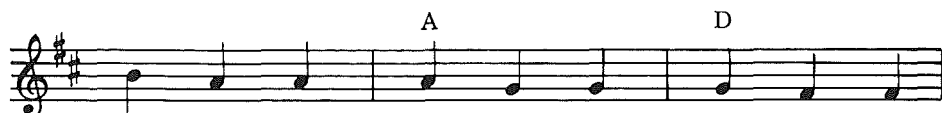
Ya - lan qui' ri qui - co - ten nu - ya'.
Ja ri - ja' ki - tzij nu Co - lo - nel.
Xqui - ru - c'uj chi - la' c'a chu - na - kaj.
Ve - ta - man chi q'ues nu Co - lo - nel.

KOJQUICOT VACAMI

William W. Phelps



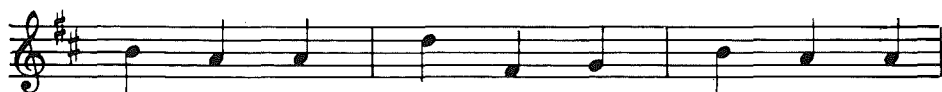
1. Koj - qui - cot va - ca - mi pa ri je - be - li -
2. Xti - ka - jo' ki' y xti - ka - ben ju - nan ri
3. Xti - ka - cu - ku - ba' ka - c'u'x ri - q'uin Je - su -



lej k'ij y ti - ka - ya' ma - ti - ox
 ka - vech. Xkoj - oc utz y xti - ka - ya'
 cris - to ri - chin yoj - ru - c'uj pa ri



ro - ma Je - sús. Va - ca - mi ri ru -
 can ri i - tzel. Ja c'a ri' tok xti -
 k'e - ku'm ka - bey. Ja c'a ri' tok xti -



ti - jo - nic ni - ch'a - ba - lix el. Ri
 pe ri ni - ma Ka - ja - val roj, xa
 q'uis ka - c'as - len chuech ri u - lef xkoj -



k'ij cha' - nin xti - pe tok roj xkoj - co - lo -
 xti - ka - ya' ru - k'ij pa la ni - ma - lej
 ya - ca - tej cha' - nin chu - c'u - lic ri Je -



tej.
k'ij. C'a ri' co - no - jel vi - na - ki' xti - qui -
sús.



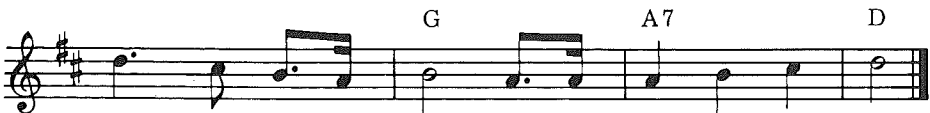
c'ul c'a ri qui - toj - ba - lil pa qui -



c'as - len ri - je'. Ri ru - va - ch'u - lef



xti - ch'i - ch'an a - ch'iel ri E - den. Que



ri' ru - ba - ni - quil tok xti - pe ri Je - sú.s.

NATA'

Eliza R. Snow

James McGranaham



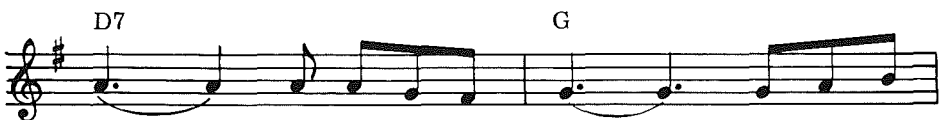
1. O Na - ta' at q'ues chi - ri' pa lo - k'o-
2. Va - ca - mi yin c'o va - ve' ka chu - vach' - u-
3. Xin - ve - ta - maj chi rat Na - ta' yin ro - ma xin-
4. Tok xtin - ya' can re c'as - len re' tok xqui-



lej a - c'oj - li - bal, ðc'a jam-
 lef pa nu - yo - nil. Xin - mes-
 na' ri A - jo - va - bal. C'a - ri' xa-
 nel el ri va - ve'. N - te' Na-



pe' xqui - be a - vi - q'uin rat y xtin-
 taj ri jun c'as - len chic y ri o-
 ya' ri a - tzi - jol pe y lo - k'o-
 ta', ðla xqui - xin - tz'et vi chi - la' chi-



tz'et a - vech je - bel? Chi - la' chi-
 jer tak va - chi - bil. Man ri-
 lej e - ta - ma - bal. ðChi - la' chi-
 caj ri - q'uin c'oj - len. C'a - ri' vi



caj pa ri na - bey c'as - len xi - c'o-
 q'uin ri' ve - ta - man chi man xa-
 caj at c'o a - yon oc? Ma - nek nu-
 yin xin - ben jun c'as - len choj va - ve' chu-



je' vi cha - na - kaj. Y chi-
xe' ta nu - c'oj - li - bal. Ve - ta-
bij ri u - tz na' - oj. Ri ki-
vech ru - va - ch'u - lef, xqui - na-
C G



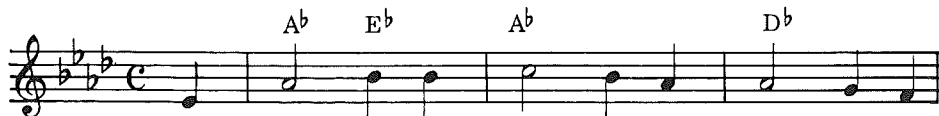
ri' tok c'a in c'a - jol na, xin - a-
man chi yin pe - te - nek can chu-pan va-
tzij je - be - l nu - bij c'a c'o jun te'-
to', Na - ta' ri - chin chi xqui - be - c'o-



to' ya - lan Na - ta'.
choch chi - la' chi - caj.
ej chi - la' chu - ka'.
je' ivi - q'uin chi - caj.

RI UXLABIXEL ACHI'EL JUN K'AK'

William W. Phelps



1. A - chi'el jun nim k'ak' pe - te - nek chic ri Ux-
2. Ri Dios nu - si - paj chic ni - ma - lej e-
3. Can je - bel ri k'ij tok ri tak car - nel



la - bi - xel y ri ru - c'oj - le - mal ri Dios ni -
 ta - ma - bel y ye - ro - yoj ru - vi - na - kul a -
 y ri coj xque - tz'an ju - nan pa ri ju - yu' y



ka - tz'et chic jun bey. O - jer si - pa -
 chi'el pa tak o - jer. Chu - ka' ni - qui -
 man - jun co - yo - val. Ral - c'ua - la' ri



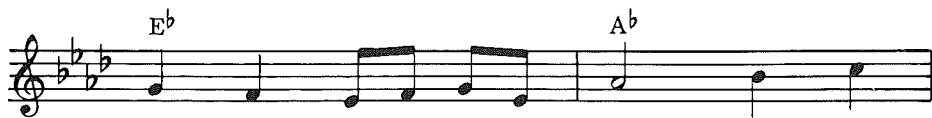
nic y je - bel tz'et - o - nic ye - pe y
 rex ru - ch'a - bel pa ru - vach' - u - lef y
 Dios xque - qui - cot pa tak c'oj - li - bel y



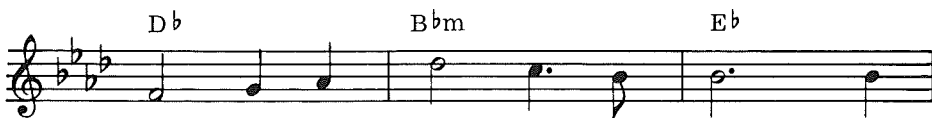
an - ge - les ye - pe chi - caj y yoj - qui - k'e - je - la'.
 ri k'e - ku'm cha' - nin ni - be chu - vech ri ru - sa - kil.
 ri Je - sús xti - ka ka pe ri - q'uin ru - c'oj - le - mal.



Ju - nan koj - bi - xan cof qui - q'uin ri e



c'o chi - la' chi - caj o - sa - na o -



sa - na chi - re ri Ka - jaf. Chi -



re ri - ja' no - jel ru - c'oj - len y ru - k'ij



ti - ka - ya'. Va - ca - mi y ju - ne -



lic ju - mul, a - men y a - men.

MATIOX KAVAL CHI C'O PROFETA

William Fowler

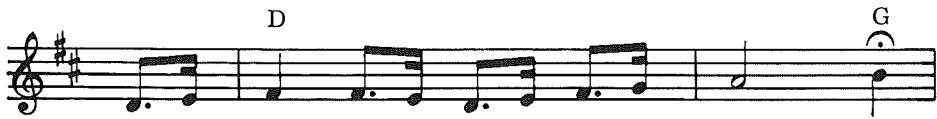
Mrs. Norton



1. Ma - tiox Ka - ja - val chi c'o pro - fe - ta
2. Tok c'o ni - ma - lej ru - c'a - ye - val chkij
3. Ri - q'uin bix ni - ka - na - taj ri Ka - jaf.



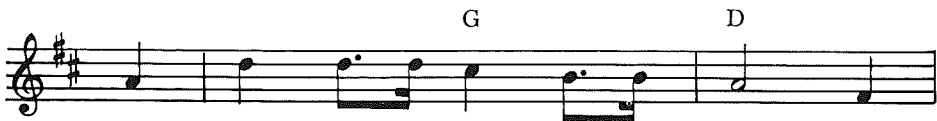
ri - chin yoj - ru - yu - kej ju - ne - lic.
ri xa - xe yoj - qui - yoj ni - ca - jo',
Xti - ka - ya' ri ru - k'ij chin ju - mul.



Ma - tiox a - ya' - on pe ri sa - kil chke
ka - c'u'x xti - ka - ya' ri - q'uin ri ka Dios.
Chu - pan ru - K'a - taj xkoj - be - qui - cot c'a.



chin c'o ri ki - tzij jun bey chic.
Ri - ja' jan - ta - pe' yoj - ru - to'.
Chu - ka' nim sa - kil xti - ka - c'ul.



Ma - tiox ro - ma ri tu - ru - sa - nic
Ma - nek chic ta ni - ka - xi - bij ki'.
Que - re' c'a ti - be sek ti - be k'ij,

