

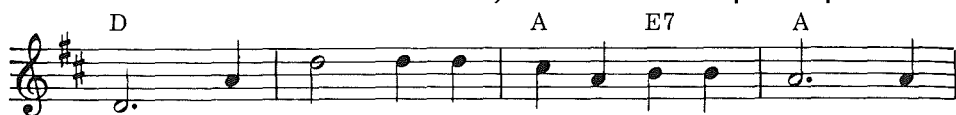
COLONEL RICHIN ISRAEL

William W. Phelps

Freeman Lewis



1. Can ni - ka - ya' ru - k'ij lo - k'o - lej Co - lo -
2. Ri - ja' ni - pe cha' - nin chu - mo - lic ru - K'a -
3. Ja - ní - la xoj - bi - yaj chic chu - pan e - tze -
4. Ma - ri' ti - ka - na - taj c'a ri - q'uin qui - co -



nel. Ri - ja' ri tu - ru - sa - yon ki - chin. Pa
 taj. C'a - ri' xkoj - ru - c'uj pa ri Si - ón. Ma -
 lal. Ya - lan ka - ca - non ri ru - to' - bal. Sta -
 ten. E c'o chi - ka - vech ri nim re - tal. Tka -



k'ij ka - mu - jal y cha - k'a' ka - sa -
 nek chic chu - pan ri k'e - ku'm xkoj - bi -
 pe' ri aj mac ni - tze' - en ka chi -
 choj - mi - ri - saj chi u - tzil ka - c'as -



kil. Ri co - lo - ta - jic xti - kil xa ri - q'uin.
 yaj. Ni chu - ka' ta xkoj - ya - tej can ka - yon.
 kij, can ni - pe yan ru - k'i - jul Is - ra - el.
 len. Ni - na - ka - jub chic ri k'ij tok xkoj - col.

QUIXAMPE, RALC'UAL RI DIOS

James H. Wallis

Spanish Melody



Rix ri ix ral - c'ual ri Dios, quix - bi - xan pa
Koj-qui-cot chu - pan ri k'ij tok roj xti - ka-
Co - no - jel ch'oj - la - xe - la' xque - c'a - se' ri-



jun cha' - bel. Xti - ka - c'a - vo - maj ru - bi'.
tz'et ru - vech. Pa ru - c'oj - le - mal xti - pe.
q'uin ri - ja'. Y ri - q'uin ka - tziak lo'x lo'x



Koj - bi - xan ro - ma ri - ja'. Ja ri - ja' xti-
Xtu - vu - laj no - jel i - tzel. Ri a - jo - va-
xti - ka - na' ra - jo - va - bal. Chi - ri' c'a tok



pe va - ve'. Xtu - si - paj ri ka - c'as-len.
bel tak bix xti - ka - ya' chi - re ri - ja'.
xkoj - ux - lan ma - nek chic ri c'a - ye - val.



Ma - nek chic ri etz - e - lal. Xti - c'o - je' ri qui-co-ten.
Can ja - ní - la xkoj-qui-cot tok ki-q'uin c'o chic ri - ja'.
Ri - q'uin ri ra - jo - va - bal, xkoj-c'a - se' pa qui-co-ten.

QUIXAMPE RIX

William Clayton

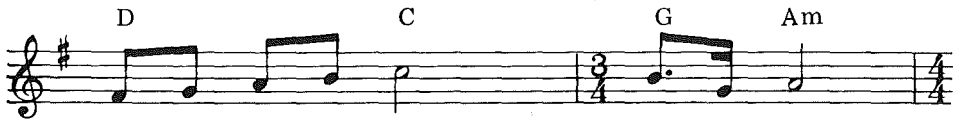
Old English Tune



1. Jo ka - ch'a - lal man ti - xi - bij i - vi'.
2. Man ti - ka - bij chi ja - ni - la c'a - yef
3. Y vi yoj - com ja - ni ri koj - a - pon,



Koj-qui-cot. Koj - bi - yin. Sta - pe' c'a - yef ri
 ru - sa - maj ri Ka - jaf. Vi yoj - sa - mej ri-
 utz chu-ka'. Utz chi - ke. Ma - nek chic bis. Ma-



ka - sa - maj chi - ke, ri ka - bis
 q'uin no - jel ka - c'u'x xti - ka - c'ul
 nek chic ka-k'a - xon. Q'uin ri choj



xtel a - nin. Ni - c'a - tzin chi ni - ka -
 qui - co - ten. Ka - cu - saj no - jel ri
 xkoj - c'o - je'. Pe - ro vi oj q'ues chu-



tij ka - k'i - j. I - tzel na' - oj ti-
ku - chu - k' - a'. Ri Dios nu - ya' chi-
pan ri be - y c'a tok xti - pe ri



ka - to - rij. C'a ri' xti - pe ri
ke ru - k'a'. Ti - ka - bi - xaj ri
ux - la - nen xti - pe chic jun bey



jun ch'a - bel: Utz chi - ke ro - no - jel."
bix je - bel: Utz chi - ke ro - no - jel."
ri ch'a - bel: Utz chi - ke ro - no - jel."

CAN OJ JIQUIL VI

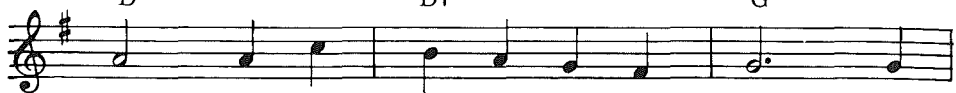
Kirkham



1. Roj can oj ji - quil vi chu-
2. Pa c'as - len, ca - mic, rux - na-
3. Tok c'o c'a - ye - val ri c'o
4. Vi c'o ri ka - cu - ku - ba-



pa - n ri ki - tzij, ro - ma ri ka-
 kil o po - ko - nal, vi oj me - ba'-
 chi ni - ka - k'a - saj, man - jun xkoj - ch'a-
 be - l c'u'x ri - q'uin man xkoj - ru - ya'



cu - ku - ba - bel c'u' - x ri - q'uin. ¿Achi-
 i' o vi c'o ka - be - yo - mal, pa
 co tok ri - ja' yoj - ru - yu - kej. Ri-
 ta can chu - pan ri sa - chi - bel. Ri-



que mas xtu - ben ri A - jaf a - vo-
 ta - k'aj u - lef o pa tak q'ue - ch'e-
 ja' can xtu - k'et ro - no - jel ri i-
 ja' xkoj - ru - c'ujaj c'a chu - pan ri sa-



ma? Ri - ja' yoj - ru - to' jan - ta - pe'. Ri -
la - j, yoj - ru - cha - jij chuvech ri i - tzel. Yoj -
tze - l. Ri - ja' c'o ki - q'uin jan - ta - pe'. Ri -
ki - l. Man xkoj - ru - ya' ta can ri - ja'. Man



ja' yoj - ru - to' jan - ta - pe'. Ri ka - Co - lo -
ru - cha - jij chuvech ri i - tzel. Chu - vech ro - no -
ja' c'o ki - q'uin jan - ta - pe'. Ri ka - Co - lo -
xkoj - ru - ya' ta can ri - ja'. Man - jun bey ri -



nel yoj - ru - to' jan - ta - pe'.
jel ri i - tzel yoj - ru - cha - jij.
nel c'o ki - q'ui - n jan - ta - pe'.
ja' ye - ru - ya' can ri ral - c'ual.

YALAN YATINVAJO'

Annie S. Hawkes

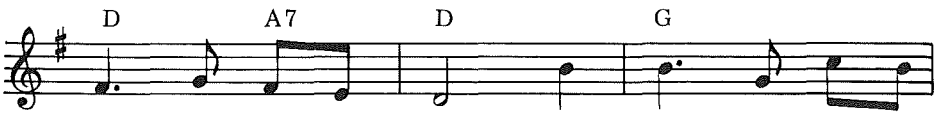
Robert Lowry



1. Ya - lan yat - in - va - jo' Va - jaf at c'o chi-
2. Ya - lan yat - in - va - jo'. Ca - pe chi - nu - na-
3. Ya - lan yat - in - va - jo' rat lo - k'o - lej Va-



caj. Xe rat ri na - si - paj c'as-
 kaj. Ma - nek ri e - tze - lal tok
 jaf. At nim at Chi - ca - jel C'a-



le - n chi - ke.
 yi - na - to. Yat - in - va - jo' ja-
 jo - la - xel.



ní - la ti - be sek ti - be k'ij. Vi



xqui - na - to', Na - ta' yin, xqui - be a - vi - q'uin.

JANILA UTZ RI KASAMAJ

Isaac Watts

John J. McClellan



1. Ja - ní - la utz ri ka - sa - maj
2. Ja - ní - la utz ru - k'ij ri Dios.
3. Ri vá - ni - ma xu - noj ri Dios.
4. Y tok xti - pe ri jun nim k'ij



chin ni - ka - ya' ru - k'ij ri A - jaf,
 Chi - ri' nin - va - c'a - xaj ru - tzij.
 Ma - ri' nin - ya' ca - mi ru - k'ij.
 tok xti - ka ka ri - ja' chi - caj.



chin ni - ka - ya' ma - tio - x chi - re,
 Y nin - c'u - tuj chi xquin - oc utz
 Ya - lan sa - kil ru - ba - no - bal.
 Ja - ní - la nim nu - qui - co - ten



chin ni - ka - ben ri ru - pi - xa'.
 ri - chin chi tok xti - pe xtin - c'ul.
 Ya - lan je - bel ri ru - ki - tzij.
 tok xqui - ti - quir xtin - tz'et ru - vech.

KOJSAMEJ CHUPAN RUSAMAJ RI DIOS

Evan Stephens

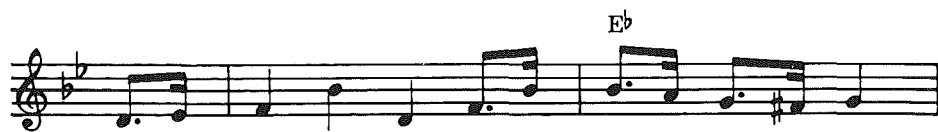
Evan Stephens



1. Koj - sa - mej chu-pan ri ru - sa - maj ri Dios.
2. Xti - ka - tij ka - k'ij. Man-jun bey xti - ka - ya' ki'.
3. Man ti - ka - xi - bij ki', c'o c'a ri yoj-cha-jin.



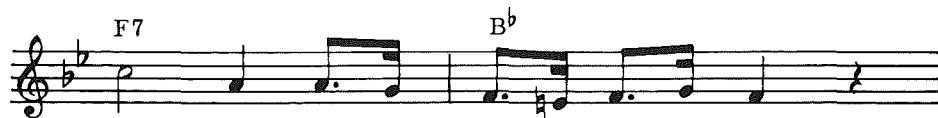
C'a c'a ri' xti - ka - ch'ec ri ju - mul ka - ca's - len.
 C'o ni - ma ku - chu - k'a' sta - pe' xa oj ju - ba'.
 Jan - ta - pe' c'o ki - q'uin ri ka - yu - k'u - nel.



Xti - ka - c'ul c'as - len xa vi xti - ka - tij ka - k'ij
 Ni - ka - c'ul no - jel xa - xe pa ru - k'a' ri Dios.
 Yoj - ru - to' ri - ja' jan - ta - pe' chu - pan re k'ij



tok oj c'o c'a chu - vach' - u - lef.
 Ja ri - ja' ni - yuk' - un ki - chin.
 vi oj c'o chu - pan ri ki - tzij.



Quix - ch'i' - que' chu - pan ri ru - ki - tzij.



Xti - ka - ch'ec ru - k'ij ri e - tze - lal. Xti - ka -



ben xe u - tzi - lej ka - sa - maj. Ja ri



Ka - ta - ta' xkoj - ru - cha - jij.

CAN JEBEL VI RI NIMAK'A'

George Manwaring

A.C. Smyth



1. Can je - bel vi ri ni - ma - k'a'. Can xtzu'-
2. Ru - cha - pon ru - c'u - tu - xic chic. Xu - c'u-
3. Xka ka pe c'a jun sa - kil nim. Ya - lan



un ri k'ij ja - ní - la. Ri aj
 tuj chi - re ri Dio - s. Chek c'a-
 sek chu - vech ri k'i - j. Y chu-



xic' chi - cop xe - bi - xan ri qui-
 te' xo - ka' i - tzel che y xra-
 pan ri jun sa - kil ri' ri -



bix ya - lan je - bel. Tok Jo-
 jo' xu - ca - mi - saj. Ri - ja'
 ja' xu - tz'et ri Dios. Man xa



sé xu - que' pa q'ue - che - laj xu - c'u-
 xu - cu - ku - ba' ri ru - c'u'x y ja-
 xe ta ri Ta - ta' - i - xel xa chu-



tuj chi - re ri Dios. Tok Jo-
ní - la xu - c'u - tuj. Ri - ja'
ka' ri ru - c'a - jol. Man xa



sé xu-que' pa q'ue - che - laj xu - c'u-
xu - cu - ku - ba' ri ru - c'u'x y ja-
xe ta ri Ta - ta' - i - xe - l, xa chu-

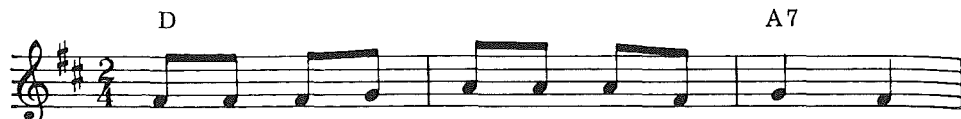


tu - j chi - re ri Dios.
ní - la xu - c'u - tuj.
ka' ri ru - c'a - jol.

TOK YABISON

J. Oatman, Jr.

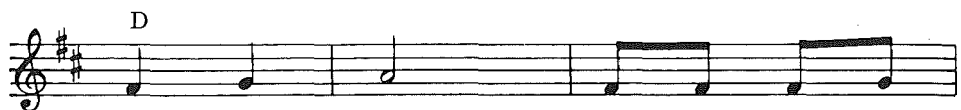
E.O. Excell



1. Tok ja - ní - la c'a - ye - val e c'o cha-
2. Vi ya - lan c'a - yef ri a - sa - maj na-
3. Y sta - pe' ja - ní - la nim ri c'a - ye-



vij, tok a - vá - ni - ma nu - na' chi
 bij, ni ja - ní - la al ri a - vej-
 val, man ta - ya' a - vi' chi - re ri



sa - chi - nek, ta - tz'e - ta' ri
 ka'n cha - vij, ta - tz'e - ta' ri
 e - tze - lal. Dios c'o a - vi-



ru - si - pan ri Dios cha - ve.
 ru - si - pan ri Dios cha - ve.
 q'uin. Ri - ja' can xcat - ru - to'.



C'a - ri' xta - na - bej ra - jo - va - bal ri Dios.
 Ro - no - jel xta - ben ri - q'uin jun qui - co - ten.
 Y ja - ní - la xtu - si - paj cha - ve chi - caj.



Ta - tz'e - ta' ri ru - si - pan cha-



ve. Ta - na - bej ra - jo - va-



bal ri - ja'. Ta - tz'e - ta' ri



ru - si - pan cha - ve. Ta - tz'e - ta' y



ta - na - bej ra - jo - va - bal.

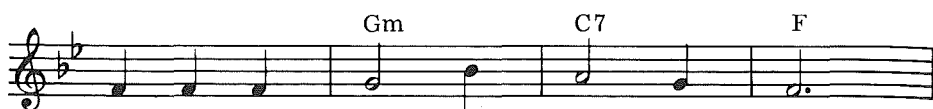
TATZU', NICOM RI COLONEL

Eliza R. Snow

George Careless



1. Ta - tzu' ni - com ri Co - lo - nel.
2. Sta - pe' nu - tij ya - lan poc - on.
3. Ri - ja' c'a q'ues chi - caj ca - mi



Nu - cuk - ri - saj ri choj - mi - lal.
 man - jun nu - bij, xa ni - co - ch'on.
 y roj ni - ka - na - taj ru - bi'.



Ri - ja' nu - toj ri mac xka - ben.
 Xa - xe nu - ben ri bin chi - re.
 Y yoj - sa - mej pa ru - k'a - taj,



Ri - ja' nu - toj ri mac xka - ben.
 Xa - xe nu - ben ri bin chi - re
 y yoj - sa - mej pa ru - k'a - taj



C'a ri' xti - c'o - je' ka - c'as - len.
 ru - ray - i - bel ri Ta - ta'i - xel.
 y jan - ta - pe' xti - ka - vo - maj.

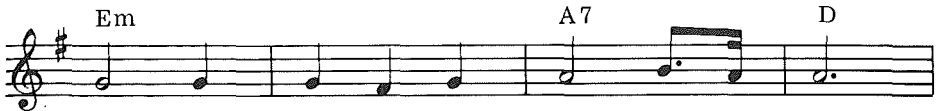
KATATA' AT C'O CHICAJ

Annie Malin

Arr. from Louis Gottschalk



1. Ka - ta - ta' at c'o chi - caj,
2. Dios ni - ka - c'u - tuj cha - ve,
3. Ni - ka - tij ri ch'aj - ch'oj ya'



ka - ch'o - ve - n ta - va - c'a - xaj.
 ta - cu - yu' ka - mac chi - ke.
 y ni - ko - yo - bej chu - ka'



Ni - ka - ti - j ri tak re - tal
 Ri cax - la - n vey ni - ka - tij.
 chi xta - te - k ri Ux - la - bi - xel



ri xu - ya' can ri Ka - ja - val.
 Ta - ba - na' c'a chi yoj - ru - ch'ej.
 chin ni - ka - ta - kej a - ch'a - bel.

JANILA JEBEL RI AJOVABEL

Eliza R. Snow

Thomas McIntyre



1. Ja - ní - la je - bel ri a - jo - va - bel
2. Xbi - yin ru - qui - q'uel ko - ma roj aj mac.
3. Ri - ja' ru - ya' - on ri utz ru - be - yal
4. Jan - ní - la tz'a - ket ri co - lo - ta - jic.



xsu - tin ro - no - jel c'a chi - caj
 Xu - ya' ru - c'as - len xa ki - chin.
 ri can yoj - ru - c'uj pa sa - kil,
 Chi - ri' c'o ri a - jo - va - bel,



tok xtak ka va - ve' ri ka - Co - lo - nel.
 Xu - tij po - ko - nal xa man - jun ru - mac.
 c'as - len chin ju - mul chi - ka - ju - ju - nal
 ri jo - yo - va - bel y ri k'a - toj tzij



Ru - c'as - len chi - ke xu - si - paj.
 Ma - ri' c'o c'as - len chic ki - q'uin.
 ri - q'uin Ka - ta - ta' Chi - ca - jel.
 ju - nan ni - qui - c'ul qui' je - bel.

MANEK RUK'IJ TOK XALEX RI JESUS

Perley P. Pratt

From English Chorister



1. Tok xa - lex ma - nek ri ru - k'ij.
2. Xcom ri - ja' co - ma ri ka - mac.
3. Ma - lin can chu - pan ri k'a - xon.



Ri' xti - pe ri - q'uin ru - c'oj - len.
Xc'as - tej pe ri - ja' pa rox k'ij.
Xtu - k'et tzij, chu - ka' xti - co - lon.



Jun k'ij can xu - tij po - ko - nal.
Xcom ri - ja'. Xbi - yin ru - qui - q'uel.
Xu - coch' ro - no - jel po - ko - nal.



Va - ca - mi ri k'a - toy tzij.
Ja ri - ja' ri k'a - toy tzij.
Xu - ch'ec chic ru - c'oj - le - mal.



Va - ca - mi ri k'a - toy tzij.
Ja ri - ja' ri k'a - toy tzij.
Xu - ch'ec chic ru - c'oj - le - mal.

JANÍLA NINMEY

Charles H. Gabriel

Charles H. Gabriel



1. Ja - ní - la nin - mey ri ra - jo - va - bal
2. Ri - ja' xpe va - ve' chuve - le - sa - xic chu-
3. Xba - jix chu-vech ri che' ri - chin xe - ru-



ri Je - sus. Nin - ma - ti - o - xij ri u-
pan nu-mac. Sta - pe' yi - ma - cun ma - nek
toj nu-mac. Ja - ri' xa ro - ma ya - lan



tzil ri nu - ya' pe chuve. Vo - ma yin tok
xqui - ru - ya' can ri - ja'. Sta - pe' in man-
nu - jo - yo - vaj nu - vech. No - ka' chi nu-



ri Je - sus xca - mi - sex chuvech ri cruz. Xu-
jun, ri - ja' c'a yi - ru - lo - k'o-k'ej. Ri
c'u'x ro - no - jel ru - ba - non vo - ma. ¿La



tij po - ko - nal vo - ma yin ri in jun aj mac.
ra - jo - va - bal yi - ru - c'uaj pa ru - c'oj - li - bal.
xtin-mes - taj ca - mi ri ru - ba - non vo - ma yin?



¡Ja - ní - la qui - co - ten nin - na' pa



vá - ni - ma ro - ma can yi - ra - jo'!



¡Ri - ja' xcom vo - ma yin, ro - ma yi - ra - jo'!